



วิธีปฏิบัติที่เป็นเลิศ (BEST PRACTICE)

การใช้แหล่งเรียนรู้ท้องถิ่นบูรณาการ กับหลักสูตรสถานศึกษา

“เพิ่มห้องเรียนรู้เป็นแหล่งเรียนรู้ โดยการเพิ่มครูจากปราชญ์ท้องถิ่น”
โรงเรียนวัดสันติการามวิทยา ในพระบรมราชานุเคราะห์ สพม.ราชบุรี

ความสำคัญของผลงาน

ใช้กระบวนการเรียนรู้ตามขั้นตอนของ 5 STEPS บูรณาการกับการจัดการเรียนการสอนโดยใช้แหล่งเรียนรู้ท้องถิ่นบูรณาการกับรูปแบบ SANTI MODEL เพื่อพัฒนาคุณภาพผู้เรียนให้ครบทุกด้าน และสอดคล้องกับบริบทของโรงเรียน โดยอาศัยแหล่งเรียนรู้ท้องถิ่น “ศูนย์เรียนรู้ปราชญ์ชาวบ้าน บ้านเหล่ามะละกอ”



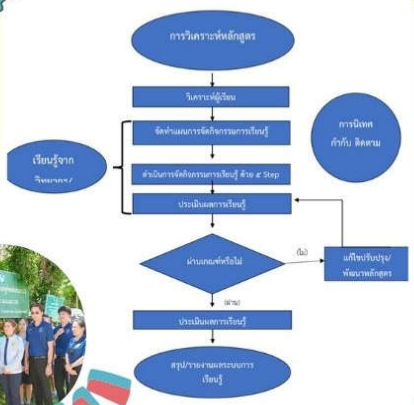
จุดประสงค์และเป้าหมายของผลงาน

วัตถุประสงค์

1. เพื่อพัฒนาหลักสูตรการจัดการเรียนการสอนให้เชื่อมโยงระหว่างการศึกษาขั้นพื้นฐานกับการใช้แหล่งเรียนรู้ท้องถิ่นบูรณาการกับหลักสูตรสถานศึกษา
2. เพื่อพัฒนานักเรียนให้มีความสามารถในการสร้างองค์ความรู้ มีทักษะชีวิตและเห็นคุณค่าในการปฏิบัติจริงจากปราชญ์ท้องถิ่น มีความพร้อมสู่การดำรงชีวิตในศตวรรษที่ 21
3. เพื่อให้นักเรียนได้ใช้ความรู้พื้นฐานของการปฏิบัติจริงจากปราชญ์ท้องถิ่นเข้าถึงและต่อยอดความรู้เกี่ยวกับเกษตรอินทรีย์ของชุมชนมาประยุกต์ใช้ในชีวิตจริงและบ่มเพาะประสบการณ์จนกลายเป็น Soft Power

ขั้นตอนการดำเนินงาน

“เพิ่มห้องเรียนรู้เป็นแหล่งเรียนรู้ โดยการเพิ่มครูจากปราชญ์ท้องถิ่น”



นวัตกรรม หรือวิธีการปฏิบัติที่เป็นเลิศ

การจัดการกระบวนการเรียนรู้โดยใช้กระบวนการ 5 STEPS
ควบคู่กับ SANTI MODEL

SANTI MODEL

เพื่อพัฒนาทักษะชีวิตสู่สังคมทศวรรษที่ 21 แห่ง
โรงเรียนวัดสันติการามวิทยา ในพระบรมราชานุเคราะห์



- ผลสัมฤทธิ์ที่คาดหวัง
1. ผู้เรียนมีทักษะชีวิตในระดับชั้นปีที่ ๒๑
 2. ผู้เรียนมีความรู้และทักษะอาชีพที่จำเป็น
 3. ผู้เรียนมีศรัทธาในวิถีชีวิตและ ศึกษาศาสตร์ตามวิถีชีวิตจริง
 4. ผู้เรียนมีคุณธรรมอันดีพร้อมแก่สังคม
 5. ผู้เรียนสามารถปรับใช้ความรู้กับชุมชนและสังคมได้



เป้าหมายเชิงปริมาณ

1. นักเรียนให้มีความสามารถในการสร้างองค์ความรู้ มีทักษะชีวิตและเห็นคุณค่าในการปฏิบัติจริงจากปราชญ์ท้องถิ่น มีความพร้อมสู่การดำรงชีวิตในศตวรรษที่ 21 ร้อยละ 90
2. นักเรียนได้ใช้ความรู้พื้นฐานของการปฏิบัติจริงจากปราชญ์ท้องถิ่นเข้าถึงและต่อยอดความรู้เกี่ยวกับเกษตรอินทรีย์ของชุมชนมาประยุกต์ใช้ในชีวิตจริงและบ่มเพาะประสบการณ์จนกลายเป็น Soft Power ร้อยละ 90



เป้าหมายเชิงคุณภาพ

โรงเรียนมีหลักสูตรการจัดการเรียนการสอนที่เชื่อมโยงระหว่างการศึกษาขั้นพื้นฐานกับการใช้แหล่งเรียนรู้ท้องถิ่นบูรณาการกับหลักสูตรสถานศึกษาทั้ง 8 กลุ่มสาระการเรียนรู้ ในลักษณะของ “1 นักเรียน 1 อาชีพ” และสร้างความร่วมมือระหว่างชุมชนในการจัดกระบวนการเรียนรู้ที่เหมาะสมกับผู้เรียน



ผลการดำเนินงาน

- ผลที่เกิดกับผู้เรียน :** ผู้เรียนมีทักษะการเรียนรู้ในศตวรรษที่ 21 สามารถต่อยอดความรู้เกษตรอินทรีย์ของชุมชนมาประยุกต์ใช้ในชีวิตประจำวันและสร้างอาชีพในอนาคตได้
- ผลที่เกิดขึ้นกับสถานศึกษา :** โรงเรียนเป็นนวัตกรรมจัดการเรียนรู้โดยใช้กระบวนการเรียนการสอนบูรณาการตามแนวทางการจัดการเรียนรู้ในศตวรรษที่ 21 สู่การสร้าง Soft Power และเป็นแหล่งเรียนรู้ให้กับชุมชนเข้ามาศึกษาหาความรู้เกี่ยวกับเกษตรอินทรีย์ของปราชญ์ชาวบ้านท้องถิ่นได้

การวิเคราะห์แหล่งเรียนรู้บูรณาการท้องถิ่น
8 กลุ่มสาระการเรียนรู้

