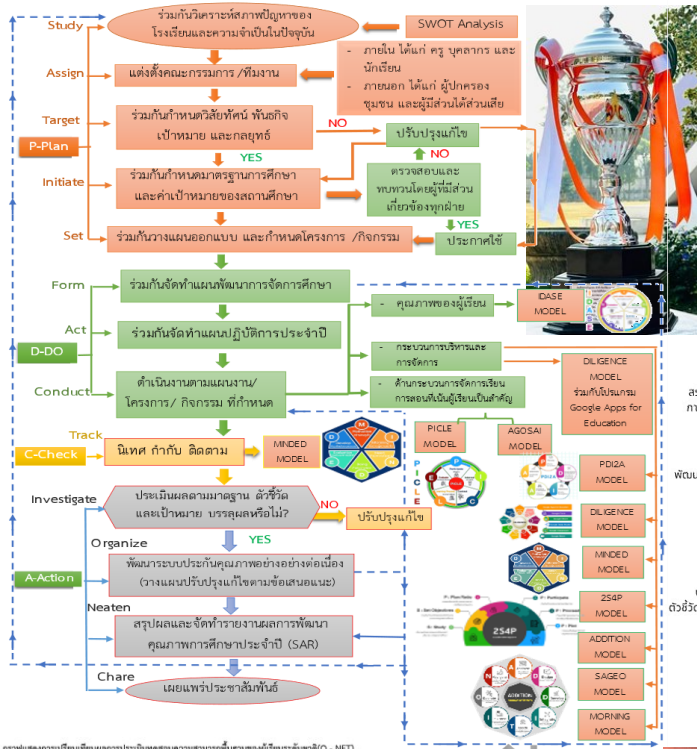




## ๕. สิ่งที่ได้/ นวัตกรรม/ Best Practice

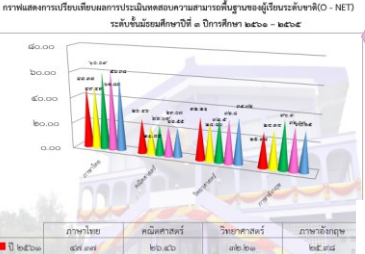
รูปแบบการพัฒนากระบวนการประกันคุณภาพภายในสถานศึกษาของโรงเรียนบางแพปฐมวิทยา โดยใช้ “SATISFACTIONS MODEL”

รูปแบบการพัฒนาประกันคุณภาพภายในสถานศึกษาของโรงเรียนบางแพปฐมวิทยา (SATISFACTIONS MODEL)



## ๖. ผลที่ได้รับ

- 1) โรงเรียนบางแพปฐมวิทยามีระบบและกลไกการประกันคุณภาพภายในสถานศึกษาที่พัฒนาขึ้นอย่างมีประสิทธิภาพมีระบบติดตาม ตรวจสอบ และประเมินผล การดำเนินงานการควบคุมคุณภาพอย่างเป็นระบบ และต่อเนื่อง
- 2) ครูและบุคลากรของโรงเรียนบางแพปฐมวิทยาทุกฝ่ายที่เกี่ยวข้องการมีส่วนร่วมในทุกขั้นตอนของการดำเนินงานตามระบบการประกันคุณภาพภายในสถานศึกษา ทำให้ครูและบุคลากรตระหนักถึงบทบาท หน้าที่และเห็นความสำคัญของการพัฒนาระบบประกันคุณภาพภายในสถานศึกษา
- 3) ครูและบุคลากรทางการศึกษาของโรงเรียนบางแพปฐมวิทยามีขวัญกำลังใจและทัศนคติที่ดีและถูกต้องต่อการดำเนินงานประกันคุณภาพการศึกษา และนำไปเป็นส่วนหนึ่งในการทำงาน ส่งผลให้เกิดการพัฒนาประกันคุณภาพภายในสถานศึกษาของโรงเรียนบางแพปฐมวิทยาโดยใช้โดยใช้ “SATISFACTIONS MODEL” อย่างมีคุณภาพการนำผลการประเมินคุณภาพการศึกษาไปพัฒนาปรับปรุงผลการดำเนินงานอย่างต่อเนื่อง
- 4) ผู้บริหาร ครูและบุคลากรทางการศึกษาของโรงเรียนบางแพปฐมวิทยามีความร่วมมือ มุ่งมั่น กระตือรือร้นและทำงานเป็นทีมในด้านต่าง ๆ รวมถึงการดำเนินงานด้านการประกันคุณภาพการศึกษา



ระดับชั้นมัธยมศึกษาปีที่ ๓ ปีการศึกษา ๒๕๖๔ - ๒๕๖๕

รายวิชา	คะแนนเฉลี่ย					ผลต่าง ระหว่างปี ๒๕๖๔ กับ ๒๕๖๕	ผลต่าง ระหว่างปี ๒๕๖๔ กับ ๒๕๖๕	ผลต่าง ระหว่างปี ๒๕๖๔ กับ ๒๕๖๕	ผลต่าง ระหว่างปี ๒๕๖๔ กับ ๒๕๖๕
	ปี การศึกษา ๒๕๖๔	ปี การศึกษา ๒๕๖๔	ปี การศึกษา ๒๕๖๔	ปี การศึกษา ๒๕๖๔	ปี การศึกษา ๒๕๖๕				
ภาษาไทย	๕๗.๗๗	๕๙.๕๙	60.09	61.83	56.38	+ ๒.๖๒	+ 10.66	+ 1.74	- 5.45
คณิตศาสตร์	๒๖.๖๖	๒๑.๘๘	22.67	23.07	22.55	- ๔.๖๖	+ 0.82	+ 0.40	- 0.52
วิทยาศาสตร์	๓๒.๒๒	๒๘.๘๐	32.50	32.80	34.72	- ๓.๕๒	+ 3.70	+ 0.30	+ 1.92
ภาษาอังกฤษ	๒๕.๘๘	๒๘.๘๘	36.30	32.07	30.15	+ ๒.๙๒	+ 7.92	- 4.23	- 1.92

